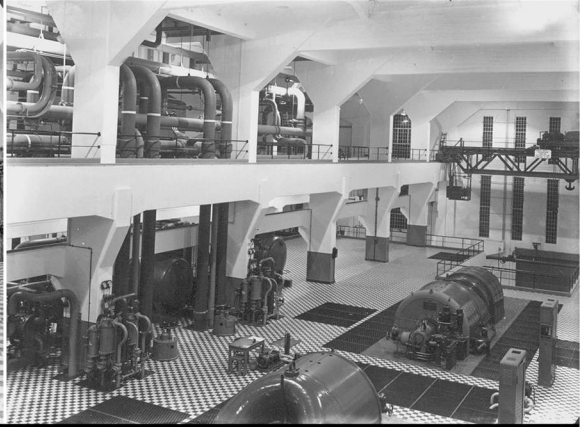
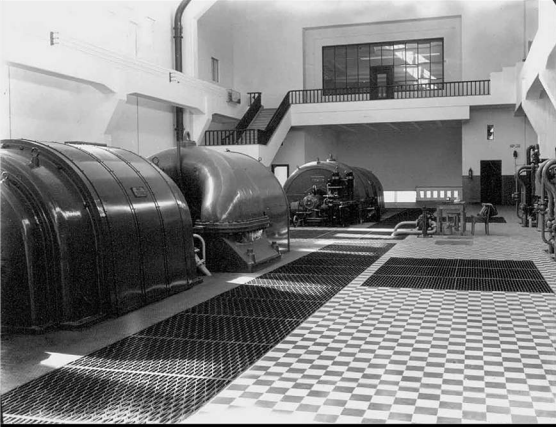




א' READING POWER PLANT • תחנת הכוח רדינג



תחנת הכח רידינג

תחנת הכח רידינג הוקמה על ידי פנחס רוטנברג ב-8-1937 כתחנת הכח השנייה של תל אביב. העיצוב הסופי של החזיתות הושלם במחלקת התכנון של חברת החשמל, על בסיס הצעות תכנון שהוגשו על ידי מספר אדריכלים. החזית הראשית וחללי הפנים הם אזכור לתחנת הכוח של חיפה שהקמתה הושלמה ב-1935 ועיצובה מיוחס לאדר' האנגלי קליפורד האלידיי, שהיה מתכנן של ממשלת המנדט. שערי הכניסה המונומנטליים, החלוקה למאסות וההדגשות הורטיקוליות, באמצעות סדרה של חלונות מוארכים, מחברים את המבנה חזק אל הקרקע ומזכירים את הבנייה הפשיסטית האיטלקית של שנות ה-30.

חללי הפנים מאופיינים בעוצמה של מבני תעשייה ומאזכרים תחנות כוח בריטיות שנבנו בתחילת שנות ה-30.

The Reading Power Plant

The Reading Power Plant was built by Pinhas Rutenberg in 1937-38 as Tel Aviv's second power plant. The final plan of the façades was prepared at the Palestine Electric Company planning offices based on proposals submitted by several architects. The main façade and the interiors are reminiscent of the Haifa Power Plant whose construction was completed in 1935, and whose design is attributed to Clifford Holliday, a British architect who served as planning advisor to the British Mandatory government. The monumental entrance gate, the division of masses, and the vertical emphasis generated by the sequence of elongated windows connect the building to the ground, calling to mind Fascist Italian construction in the 1930s. The interior spaces are characterized by the power of industrial structures, recalling British power plants built in the early 1930s.